

iPadとPCで介護記録！ 請求ソフトと連携！

楽ナデイ & 施設記録帳のご案内



通所や施設で使える介護記録アプリ

バイタル記録

利用者名	支那 春子	最終更新者	職員A
時刻	2021年07月01日(木)	16:41	
体温	36.3 °C	正常値: 35.5 ~ 36.9 °C	
血圧	130 / 85 mmHg	正常値: 血圧高 120 ~ 139 mmHg 正常値: 血圧低 80 ~ 99 mmHg	
脈拍	65 回/分	正常値: 65 ~ 85 回/分	
呼吸	15 回/分	正常値: 12 ~ 18 回/分	
SpO2	98 %	正常値: 96 ~ 99 %	
体重	50.2 kg		

閉じる 経過記録 登録

業界最安値への挑戦！

月額3,800円~

(税込み価格4,180円) から提供予定

転記ゼロで効率化！

- ◆ 1度の入力で複数帳票に自動反映。事務作業時間を大幅削減！
- ◆ どこでも簡単に記録できるので、記録頻度 & 参照頻度UP。ケアの向上につながります。

食事・処置 記録

利用者名	介護 一郎	時刻	2021年07月01日(木)	9:00
主食	10			
副食	8			
服薬	食後			
点眼	<input type="checkbox"/>			
口腔ケア	<input type="checkbox"/>			

閉じる 経過記録 水分

食事量
服薬・点眼
口腔ケア

EC 全ての利用者 2021年07月01日(木) 職員A 一括登録

利用者名	バイタル	朝食	昼食	おやつ	夕食	入浴	排泄/水分	経過記録
1人 一郎	体温: 36.3°C 血圧: 135/85 脈拍: 67	10/8 後	10/10 後	10	9/7 後	全身浴	水分: 450	2
2人 二郎	体温: 36.0°C 血圧: 138/95 脈拍: 80	10/10 前	8/8 前	10	10/10 前	全身浴		
3人 三郎	体温: 35.8°C 血圧: 128/82 脈拍: 80	10/8 中止	10/10 後	5	7/6 後			
4人 四郎	体温: 36.3°C 血圧: 130/85 脈拍: 65	6/8 後	10/10 後	10				
5人 五郎	体温: 36.5°C 血圧: 129/87 脈拍: 75	10/8 後	10/10 後	10				
6人 六郎	体温: - 血圧: - 脈拍: -	10/8 後	10/10 後	10				

体温・血圧
脈拍・呼吸
SpO2・体重

水分摂取記録一覧

利用者名	介護 一郎	時刻	摂取量	摂取内容	記録者
		09:20	100	お茶	職員A
		15:00	150	紅茶	職員A
		18:20	200	お水	

合計摂取量: 450ml

閉じる

水分摂取
入浴・排泄

EC 全ての利用者 2021年07月01日(木) 職員A 一括登録

経過記録 利用者名 介護 一郎 + 新規追加

2021年07月01日(木)09:00 カテゴリ 送迎 記録者 職員A

送迎車の乗降口に踏み台を置き、利用するよう声掛けをしながら、乗降の介助を行った。玄関からは歩行器を使い、スタッフの見守りでゆっくり一人でホールまで移動した。

申し送り済み

2021年07月01日(木)14:30 カテゴリ 入浴介助

排泄介助後、浴室へ移動。体幹前面は本人がタオルで拭き、右手が上がりづらい様子だったので、洗髪と体幹

申し送り済み

経過記録
申し送り

記録できる項目

バイタル	体温 (数値)	排泄	誘導 (有・無)
	血圧 (数値)		失禁 (尿失禁・便失禁・尿便失禁)
	脈拍 (数値)		排泄用具 (トイレ・オムツなど)
	呼吸 (数値)		排尿量 (小・中・多)
	SpO2 (数値)		排尿性状 (普通尿・濃い尿など)
	体重 (数値)		排便量 (小・中・多)
食事	主食の摂取量 (0~10)	入浴	排便性状 (普通便・水様便など)
	副食の摂取量 (0~10)		入浴方法 (全身浴・部分浴など)
処置	服薬 (食前・食後・食間など)	水分	摂取量 (数値)
	点眼 (有・無)		摂取内容 (お茶・お水など)
	口腔ケア (有・無)	経過記録	経過記録・申し送り

便利な機能

利用者ごとの注意事項設定

バイタル・食事・処置・入浴・排泄・水分摂取について、利用者個別の注意事項を設定できます。各記録画面で参照でき、ケアの向上に役立ちます。

一括登録機能

それぞれの記録は利用者個別に入力できますが、一括で登録することもできます。同じ内容を何度も書く必要がなくなります。

利用者のグループ登録

「1階」「2階」、「A棟」「B棟」のように自由に利用者のグルーピングができます。入力時、閲覧時に利用者を探しやすくなります。

テンプレート・音声入力

経過記録でよく使うフレーズはテンプレートで登録しておくことでスムーズに入力できます。iPadの音声認識による文章入力も可能です。

請求ソフト『楽すけ』との連携

請求ソフト『楽すけ』をご利用の場合、「被保険者設定」を『デイ&施設記録帳』へ移行できます。二重に入力する必要はありません。

申し送り事項の既読確認

職員に知らせたい申し送り事項を誰が読んだか確認できます。伝達漏れを防止できます。

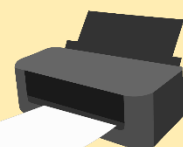
記録と帳票出力の仕組み



- ◆ iPadでバイタルなどを記録します
- ◆ データはクラウド上に保存されます



- ◆ 帳票はパソコンから編集、出力します
- ◆ 各記録はパソコンからも入力できます



お客様の声

有料老人ホームつどい様（鹿児島県出水市）

特定施設入居者生活介護 有料老人ホーム
居室数：20室

構成：Windows PC1台 iPad 2台で使用



残業が減って職員に笑顔が増えました

夜勤の人は朝9時までの勤務ですが、以前はいつも10時～11時まで残業していました。「楽すけデイ&施設記録帳」を使い始めた今は9:00～9:30には帰れるようになり、みんなニコニコして帰っています。また、記録の中身がきちっと時系列で追えるのもよくなりました。紙ベースだとおおよその時刻で記録していたので前後関係がわかりづらかったのですが、「楽すけデイ&施設記録帳」だと正確な時刻で登録されます。一括登録もとても便利で夜勤の職員もよく使っています。

アクティブかがやき様（大阪府東大阪市）

地域密着型通所介護
利用定員：18人

構成：Windows PC1台 iPad 1台で使用

1日30分前後 作業時間が削減されています

まだアプリの開発途中の状態では体験を始めましたが、エラーや不具合もなく、操作もスムーズに使えました。

「楽すけデイ&施設記録帳」を使い始めたところ、以前に比べると1日30分前後は作業時間が削減されています。記録できる項目も監査や実地指導などに使われるのに十分な内容だと思いますし、他の事業者様にもおすすめできます。



セキュリティ



◆データの保管にはAmazon Web Services（AWS）を利用しています。

Amazon Web Services とは？

Amazon.comが提供するウェブサービスで、企業や政府機関、医療機関などのセキュリティを最も重視する組織の要件を満たすよう構築されたデータセンターで運営されています。



セキュリティ

◆データ通信には暗号化通信（SSL/TSL）を利用しています。

クライアントとサーバー間の通信内容は暗号化されて送受信されます。第三者からは盗み見ることも改ざんすることもできません。

◆データは暗号化された状態で保管されます。

世界標準のAES-256暗号化アルゴリズムを使用して、保存されたデータをサーバーで暗号化します。

◆ログイン試行回数に制限を設けています。

同じアカウントに対してのログインの試行回数を制限しているため、ログインIDが不正に利用された場合でも、パスワードの総当たり攻撃による不正アクセスを防ぐことができます。

帳票見本 <ご家族への連絡帳>

ご利用日：2022年06月02日(木)
利用者A様

■健康チェック■

1回目	体温:36.2(℃)	血圧:131/68(mmHg)	脈拍:64(回/分)
再検	呼吸:21(回/分)	SpO2:99(%)	体重:55.00(kg)
体温:36.1(℃)	血圧:135/72(mmHg)	脈拍:66(回/分)	
■本日のご様子■			
食事摂取量(主食/副食) (0:全て残した→10:全て食べた)			
昼食:8/10 おやつ:10			
服薬			
昼:食後			
口腔ケア			
昼:○			
入浴			
全身浴			
排泄 / 水分摂取量			
排便:1回 排尿:4回 水分:450 ml			

■スタッフからのご連絡■

◆レクリエーション◆
ボール送りゲーム
レクリエーションでは積極的に体を動かされていました。
◆今日の献立◆
ごはん・里芋と大根の味噌汁
塩サバ
かぼちゃの煮物
パイナップルゼリー
◆次回ご利用日◆
2022年6月7日(火)です。

■ご家族様記入欄■

ご利用日：2022年06月02日(木)
利用者B様

■健康チェック■

1回目	体温:36.5(℃)	血圧:148/110(mmHg)	脈拍:68(回/分)
再検	呼吸:20(回/分)	SpO2:98(%)	体重:60.30(kg)
体温:36.2(℃)	血圧:138/87(mmHg)	脈拍:64(回/分)	
■本日のご様子■			
食事摂取量(主食/副食) (0:全て残した→10:全て食べた)			
昼食:10/7 おやつ:10			
服薬			
昼:食前食後			
口腔ケア			
昼:○			
入浴			
部分浴			
排泄 / 水分摂取量			
排便:0回 排尿:4回 水分:450 ml			

■スタッフからのご連絡■

◆レクリエーション◆
ボール送りゲーム
同じチームの方と笑顔で取り組みでいりました。
◆今日の献立◆
ごはん・里芋と大根の味噌汁
塩サバ
かぼちゃの煮物
パイナップルゼリー
◆次回ご利用日◆
2022年6月7日(火)です。

■ご家族様記入欄■

A4サイズ 横置きに
2名分印刷されます

帳票見本 <バイタルチェック表（単月）>

バイタルチェック表(単月)(2022年05月)

利用者名：利用者A 様

体重： 5/1 65.3kg

5/30 65.8kg

日付	曜日	体温 (℃)	血圧 (mmHg)	脈拍 (回/分)	呼吸 (回/分)	SpO2 (%)	食事				服薬				入浴	排泄回数		水分 (ml)
							朝 (主/副)	昼 (主/副)	おやつ (主)	夕 (主/副)	朝	昼	おやつ	夕		尿	便	
1	日	36.7	131/77	62	20	99	9/10	10/10	10	10/7	後	後	後		全身浴	5	0	950
2	月	36.5	132/74	60	21	99	8/10	10/8	10	5/6	後	後	後		全身浴	4	1	1050
3	火	36.4	138/81	66	23	98	10/10	10/10	6	10/8	後	後	後		全身浴	5	0	950
4	水	36.8	132/78	64	19	99	10/7	8/8	10	7/10	後	後	後		全身浴	5	1	950
5	木	36.5	131/78	62	21	99	9/10	10/10	10	8/10	後	後	後		全身浴	5	0	1050
6	金	36.2	131/76	62	18	99	10/10	10/10	10	10/10	後	後	後	眠前	全身浴	5	0	950
7	土	36.0	130/78	63	22	99	10/9	8/8	10	8/8	後	後	後		全身清拭	4	0	950
8	日	36.1	134/79	66	20	98	9/7	10/10	10	8/7	後	後	後		全身浴	5	1	1050
9	月	36.7	130/78	65	21	99	9/8	7/7	5	8/10	後	後	後		全身浴	4	0	950
10	火	36.2	134/83	61	21	99	9/10	9/7	7	10/10	後	後	後		全身浴	6	0	950
11	水	36.2	130/85	65	20	99	8/10	9/7	5	10/8	後	後	後	眠前	全身浴	4	0	1050
12	木	36.5	138/81	66	19	98	10/10	10/10	10	10/10	後	後	後		全身浴	4	1	950
13	金	36.4	134/80	66	18	99	10/10	10/8	10									
14	土	36.6	131/78	63	20	98	8/8	9/10	5									
15	日	36.1	130/75	66	20	99	9/10	7/7	10	10/10	後	後	後		全身浴	4	1	950
16	月	36.6	133/80	68	18	100	9/7	10/10	10	10/10	後	後	後		全身浴	5	0	1050
17	火	36.3	130/80	65	20	99	10/9	7/7	10	8/9	後	後	後		全身浴	4	0	950
18	水	36.4	138/78	66	19	98	8/9	8/8	10	10/8	後	後	後		全身浴	5	0	950
19	木	36.2	131/78	63	20	99	10/8	10/10	10	10/10	後	後	後		全身浴	5	1	950
20	金	36.5	142/95	67	20	98	10/10	10/5	10	10/8	後	後	後		全身清拭	4	0	1070
21	土	36.4	133/78	60	18	99	9/9	10/10	10	9/9	後	後	後	眠前	全身浴	5	1	850
22	日	36.3	138/82	65	20	98	10/10	10/10	10	10/8	後	後	後		全身浴	5	0	950
23	月	36.2	130/85	65	20	99	10/10	10/10	10	10/9	後	後	後		全身浴	5	0	1100
24	火	36.7	130/78	66	19	99	10/8	9/8	10	10/10	後	後	後		全身浴	5	0	950
25	水	36.4	135/80	68	19	99	7/8	10/9	8	8/10	後	後	後		全身浴	5	1	950
26	木	36.2	135/85	64	20	99	8/10	5/10	5	5/5	後	後	後		全身浴	4	0	950
27	金	36.2	136/85	66	20	98	9/10	10/10	7	8/8	後	後	後	眠前	全身浴	5	0	1100
28	土	36.0	130/79	64	21	98	8/7	10/10	10	10/10	後	後	後		全身浴	4	0	950
29	日	36.0	132/88	65	20	98	10/10	8/8	8	10/8	後	後	後		全身浴	5	1	
30	月	36.7	131/77	62	20	99	10/8	10/10	10	10/10	後	後	後		全身浴	7	1	900
31	火	36.2	135/78	64	20	98	10/9	10/10	10	8/8	後	後	後		全身浴	5	0	950

医療機関やケアマネジャーへの
情報共有に活用できます

朝:31食 昼:31食 お:31食 夕:31食

帳票見本 <バイタルチェック表（単日）/排泄・水分チェック表>

全ての利用者：15名

バイタルチェック表(単日)

2022年05月30日(月)

	名前	体温 (℃)	血圧 (mmHg)	脈拍 (回/分)	呼吸 (回/分)	SpO2 (%)	食事				服薬				点眼				口腔ケア				入浴	排泄回数		水分 (ml)
							朝 (主/副)	昼 (主/副)	おやつ (主)	夕 (主/副)	朝	昼	おやつ	夕	朝	昼	おやつ	夕	朝	昼	おやつ	夕		尿	便	
1	利用者A	36.7	131/77	62	20	99	10/8	10/10	10	10/10	後	後	後		○			○				○	全身浴	7	1	900
2	利用者B	36.2	135/65	70	20	99	6/10	10/8	8	9/9	後	後	後		○			○				○	全身浴	6	1	600
3	利用者C	35.5	125/71	63	18	98	8/8	10/10	10	8/6	後	後	後		○			○				○	全身浴	6	1	600
4	利用者D	36.1	129/68	65	19	98	10/10	10/10	5	10/10	後	前	後		○			○				○	全身浴	6	1	600
5	利用者E	36.5	145/100	64	21	99	7/10	10/10	10	10/10					○			○				○	全身浴	6	1	600
6	利用者F	36.3	138/75	62	22	99	10/10	10/10	10	8/10	前	前	前		○			○				○	部分浴	6	1	600
7	利用者G	36.7	142/93	66	17	99	5/5	8/8	6	8/7			後		○			○				○	全身浴	6	1	600
8	利用者H	36.9	132/77	63	21	99	10/10	9/7	8	10/8			後		○			○				○	全身浴	6	1	600
9	利用者I	36.5	131/75	65	22	99	5/8	10/10	10	10/10					○			○				○	全身浴	6	1	600
10	利用者J	36.7	131/77	62	21	99	10/10	9/6	7	7/10	後				○			○				○	全身浴	6	1	600
11	利用者K	36.2	135/65	70	23	98	10/10	10/10	10	9/7	後	後														600
12	利用者L	36.3	138/75	62	20	98	9/6	10/10	10	10/10		後														600
13	利用者M	35.9	129/69	64	22	98	8/10	9/8	5	10/10	後	後														600
14	利用者N	36.5	138/75	62	16	99	10/10	10/10	10	7/5		後			○			○				○	全身浴	6	1	600
15	利用者O	36.2	148/110	68	21	99	7/7	8/8	10	10/7	前	後	後		○			○				○	全身清拭	6	1	600

その日の利用者の記録を
一目で確認できます

全ての利用者：15名

排泄・水分チェック表(単日)

2022年05月30日(月)

名前		合計	0	1	2	3	4	5	6	7	8	9	10	11	12	13	14	15	16	17	18	19	20	21	22	23
1	利用者A	排便	1	0						✓0			0	0		1		0		0			0			
		排尿	8	△1							✓1			1	△1		1		1		1			1		
		水分	1020									100		400		150		100	150				120			
2	利用者B	排便	1						△1								✓0						0		✓0	
		排尿	6							1			1				1	✓1					1		✓1	
		水分	720									100		100		150		100	150				120			
3	利用者C	排便	1							✓0			0			1		0		0			0			
		排尿	6								✓1			1			1		1		1		1			
		水分	720									100		100		150		100	150				120			
4	利用者D	排便	0		✓0					0			0		0					0		0				
		排尿	7		✓1					1			1		1					1		1				
		水分	720									100		100		150		100	150				120			
5	利用者E	排便	1			0					0	0				0				0	✓1		0			
		排尿	7			△1					1	1					1			1	✓1		1			
		水分	720									100		100		150		100	150				120			
6	利用者F	排便	2		0				△1		0					1			0			0			0	
		排尿	7		1				1		1					1			1			1			1	
		水分	720									100		100		150		100	150				120			
7	利用者G	排便	1								✓0	0					0			1		0		0		
		排尿	7								✓1	1					1			1		1		1		
		水分	720									100		100		150		100	150				120			
8	利用者H	排便	1				0			0				△1			0	0				0			0	
		排尿	7				1			1				△1			1					1			1	
		水分	720									100		100		150		100	150				120			
9	利用者I	排便	1			0				✓0			0			1			0		0		0			0
		排尿	8			1					✓1			1			1			1		1				1
		水分	720									100		100		150		100	150				120			
10	利用者J	排便	1			1			0			0		0			0			✓0		0			0	
		排尿	8			1			1			1		1						✓1		1			1	
		水分	720									100		100		150		100	150				120			
11	利用者K	排便	0		0					✓0			0				0			0		0				
		排尿	7		1						✓1			1						1		1				
		水分	720									100		100		150		100	150				120			
12	利用者L	排便	1					0		1					0				0		0				0	
		排尿	7						1		1				1				1		1				1	
		水分	720									100		100		150		100	150				120			
13	利用者M	排便	1							0			1				✓1			0		0			0	
		排尿	7								1			1			✓1			1		1			1	
		水分	720									100		100		150		100	150				120			
14	利用者N	排便	8			1				0		1			0				0		0		0			✓0
		排尿	720							1		1		1		1			1		1		1			✓1
		水分	720									100		100		150		100	150				120			
15	利用者O	排便	1		0			0		0		0		1				0			✓0		0			0
		排尿	9		△1			1		1		1		1				1			✓1		1			1
		水分	720									100		100		150		100	150				120			

排泄の誘導目安の
確認にも便利です

排泄の誘導目安の
確認にも便利です

✓…誘導あり △…失禁あり

帳票見本 <経過記録>

経過記録

利用者名：利用者A 様

年月日	時刻	カテゴリ	記録者
2022年05月30日(月)	01:50	夜間	職員 1
夜間巡視。異常なし。良眠。			
2022年05月30日(月)	08:45	バイタル	職員 1
ご自身で着替えを行う。ボタンの掛け違いがあったので、職員が直した。 バイタル測定、正常値範囲内。			
2022年05月30日(月)	09:00	食事	職員 2
◆朝食◆ バターロール ジャム ほうれん草のソテー ハムエッグ <div>同じ内容を複数人に一括登録できます</div>			
食事の準備ができたことを伝えしたが、ベッドに座ったまま傾眠状態だったため、「朝食ですよ」と再度声かけし食卓テーブルまで手を引いて誘導した。			
2022年05月30日(月)	10:30	レクリエーション	職員 1
◆レクリエーション◆ ボール送りゲーム レクリエーションでは同じグループの方と協力して積極的に体を動かされていた。			
2022年05月30日(月)	11:00	未設定	職員 6
◆クラブ活動 洗濯班◆ 洗濯物干し・取り入れ・畳んでしまう			
2022年05月30日(月)	12:10	食事	職員 3
◆昼食◆ ごはん・里芋と大根の味噌汁 塩サバ かぼちゃの煮物 パイナップルゼリー <div>テンプレートや音声入力が入力が簡単！</div>			
2022年05月30日(月)	14:00	入浴	職員 3
入浴前血圧が正常範囲外「150/100」。気分は悪くないですか？と問いかけると「大丈夫。」と答えた。看護師と相談し、本日は湯船にはつからずにシャワー浴で済ませることとした。			
2022年05月30日(月)	17:00	健康管理・急変	職員 3
頭痛の訴えあり。体温36.6分。顔色いつもと変わりなし。発語問題なくしっかりとしている。吐き気なし。咳や鼻水なし。手足の動きもいつもと変わらず。処方されている頓服薬を服用。			
2022年05月30日(月)	20:00	健康管理・急変	職員 4
夕食後、頭痛の状態はどうか尋ねると「もう良くなった」とのこと。夕食も残さず食べられている。			
<div>カテゴリごと抽出することもできます</div>			

iPadの動作環境

機種

iPad（第5世代）	iPad Pro 9.7インチ	iPad Pro 12.9インチ（第1世代）
iPad（第6世代）	iPad Pro 10.5インチ	iPad Pro 12.9インチ（第2世代）
iPad（第7世代）	iPad Pro 11インチ（第1世代）	iPad Pro 12.9インチ（第3世代）
iPad（第8世代）	iPad Pro 11インチ（第2世代）	iPad Pro 12.9インチ（第4世代）
iPad（第9世代）	iPad Pro 11インチ（第3世代）	iPad Pro 12.9インチ（第5世代）
iPad Air2	iPad mini 4	
iPad Air（第3世代）	iPad mini（第5世代）	
iPad Air（第4世代）	iPad mini（第6世代）	

OS

iOS13 ～ 15

パソコンの動作環境

OS

Windows11
Windows10
Windows8.1 （32ビット、64ビット両方に対応しています。）

基本ソフトウェア

Microsoft .NET Framework 4.8 以上

CPU

Intel Core i3 以上推奨

メモリ

4GB以上推奨

ハードディスク 空き容量

1GB以上

ディスプレイ

XGA以上（解像度1024×768）

その他

通信回線

インターネット回線（推奨ADSL以上）

プリンター

帳票出力のためのプリンター
（A4サイズで出力可能なレーザープリンター推奨）

その他

一部の帳票類の編集・印刷にはMicrosoft Excelが必要

無料体験受付中！

画面を操作してみたい！機能や帳票を詳しく見たい！という方に向けて
無料体験を実施中です。お気軽にお問い合わせください。

お問い合わせ
体験申込みはこちら

敬心学園グループ
ニップクケアサービス株式会社
0120-27-2889

受付時間[月～金]10：00～18：00 [土]10：00～15：00